

MINI-CAMPS JUILLET/AOÛT 2026



L'ÉTÉ AU GRAND

AIR

4 MINI-CAMPS À THÉMATIQUES



MYSTÈRE SUR L'ÎLE D'AIX - POUR LES 6/10 ANS



LES TRÉSORS DE LA FORÊT - POUR LES 5/6 ANS



COMME SUR DES ROULETTES - POUR LES 10/14 ANS



LES AMIS DU MARAIS - POUR LES 6/11 ANS

Inscriptions via l'espace Pirouette à partir du 03/05 à 10h

SOCIÉTÉ LAÏQUE D'ÉDUCATION POPULAIRE
12, Rue de la gare - Parc Jean Macé - 17440 Aytré
Tél. : 05 46 45 11 16
contact@slep.fr



Communauté
d'Agglomération de
La Rochelle



MINISTÈRE
DE L'ÉDUCATION
NATIONALE
ET DE LA JEUNESSE



FRMJC
Fédération Régionale des MJC
Nouvelle - Aquitaine

de Charente-Meritime
les francas
L'éducation en mouvement !



MINI-CAMP 6/10 ANS - 24 PLACES



MYSTÈRE SUR

L'ÎLE D'AX

DU LUN. 6 AU VEN. 10 JUILLET

PARVIENDRAS-TU À PERCER LES SECRETS DE L'ÎLE ?

Au programme

Jeux d'orientation, de logique et énigmes

Astronomie, vélo, activités manuelles

Confection d'un journal de bord, jeux collectifs & veillées

Réunion d'informations

Le mardi 26 mai à 18h45, au centre de loisirs, Parc Jean Macé

LA MAISON FAMILIALE - ÎLE D'AIX (17)



C'EST OÙ ?

- L'île d'Aix est une petite île charentaise accessible uniquement en bateau, sans voiture, préservée du tourisme de masse. Aujourd'hui, entre fortifications napoléoniennes, plages sauvages et ruelles fleuries, elle offre un cadre unique permettant randonnées, balades en vélos et baignades.
- La Maison Familiale est située au cœur du village tout près de la plage de l'Anse de la Croix.



COMMENT ?

- Transport en bateau, à pied et en vélo
- 24 places avec 3 animateurs, diplômés et expérimentés
- Pension complète, repas & pique-niques servis par le site d'hébergement





LES TRÉSORS DE LA FORÊT

DU LUN. 13 AU MER. 15 JUILLET

**POURRAS-TU AIDER LE LUTIN À EXPLORER LA FORÊT
ET À DÉCOUVRIR LES PETITES BÊTES ?**

Au programme

Visite de la chèvrerie

Découverte du Natur'Zoo et atelier "Qui mange quoi ?"

Sur les traces du lutin rouge (avec l'association Graine de Nature), Jeux collectifs & veillées

Réunion d'informations

Le mardi 2 juin à 18h45, au centre de loisirs, Parc Jean Macé



FORÊT DE MERVENT - CAMPING DE LA GRANDE PERRURE (85)



C'EST OÙ ?

- La forêt de Mervent est un vaste espace naturel préservé, refuge de faune et de flore sauvages, idéal pour initier les plus petits à la nature. Entre sentiers ombragés, rivières tranquilles et étangs, elle offre un cadre parfait pour de petites balades, des découvertes et des moments de détente en pleine nature.
- Le camping de la Grande Perrure est niché au cœur de cette forêt, à proximité des étangs et des sentiers. C'est un point de départ idéal pour explorer les trésors de Mervent, observer les petites bêtes et profiter d'un cadre sûr et adapté aux enfants.



COMMENT ?

- Transport en minibus
- 16 places avec 2 animateurs, diplômés et expérimentés
- Repas en autonomie, hébergement sous tentes



MINI-CAMP 10/14 ANS - 16 PLACES



COMME SUR DES ROULETTES

DU MAR. 21 AU SAM. 25 JUILLET

**DES VAGUES À LA RAMPE :
VIENS VIVRE UNE AVENTURE 100% GLISSE !**

Au programme

Sorties en skateboard, séances de surf, baignades
Chasse aux trésors, spectacle nocturne
Jeux collectifs & veillées

Réunion d'informations

Le mardi 9 juin à 18h45, au centre de loisirs, Parc Jean Macé



LE MOULIN D'OLÉRON - DOLUS D'OLÉRON (17)




tremö
L'ACCENT SUR L'HUMAIN
PRESTATIONS
ENFANCE & LOISIRS



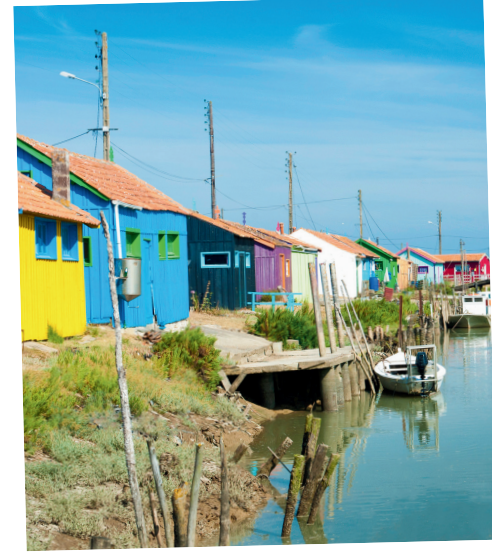
C'EST OÙ ?

- L'île d'Oléron est une grande île charentaise, réputée pour ses plages, ses forêts et ses villages pittoresques. Entre spots de surf, pistes cyclables et plages sauvages, elle offre un cadre idéal pour les activités nautiques, les balades et les moments de détente au grand air.
- Le Moulin d'Oléron est situé au cœur de l'île, à Dolus d'Oléron, à proximité des plages et des infrastructures sportives.



COMMENT ?

- Transport en minibus
- 16 places avec 2 animateurs, diplômés et expérimentés
- Pension complète, repas & pique-niques servis par le site d'hébergement





LES AMIS DU MARAIS

DU LUN. 17 AU VEN. 21 AOÛT

**LE MARAIS A BESOIN DE TOI ! EXPLORE, DÉCOUVRE
ET DEVIENS SON PROTECTEUR !**

Au programme

Découverte de la faune et la flore

Balade en barques, promenade semi-nocturne

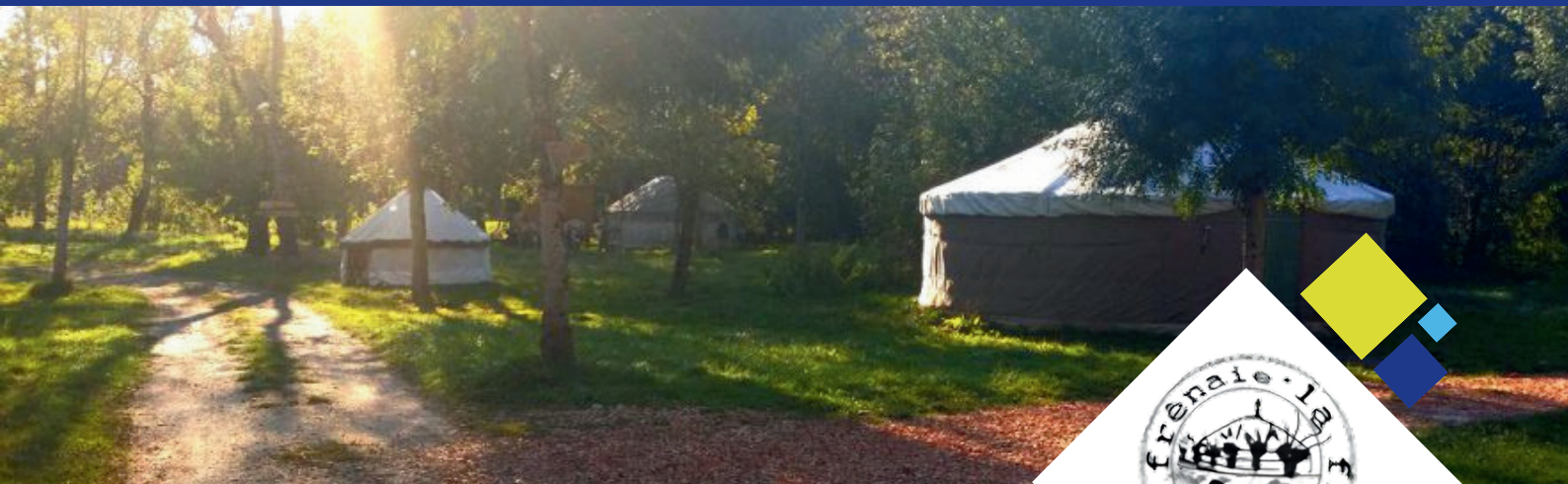
Théâtre d'ombres chinoises, jeux collectifs & veillées

Projet autour de la musique : écriture de chansons,
apprentissage de reprises, découverte d'instruments

Réunion d'informations

Le mardi 23 juin à 18h45, au centre de loisirs, Parc Jean Macé

ÉCO-CAMPING - LA FRENAIE - LA GRÈVE SUR LE MIGNON



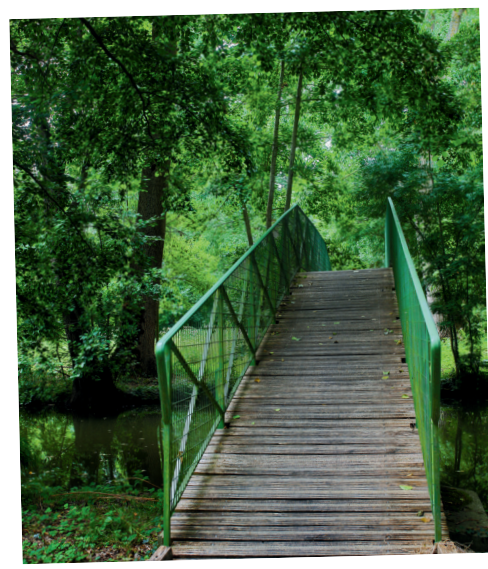
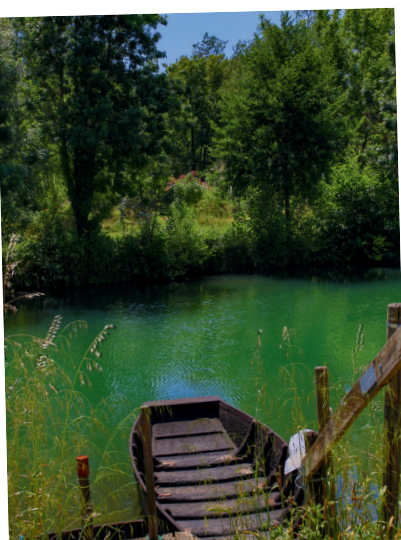
C'EST OÙ ?

- La Grève-sur-Mignon est un village charentais niché au cœur du Marais poitevin, à mi-chemin entre Niort et La Rochelle. Sillonné de canaux, de conches et de fossés bordés de frênes têtards, il offre un cadre unique pour partir à la découverte d'une nature préservée et silencieuse.
- Les enfants seront hébergés à l'éco-camping La Frênaie, un lieu de vie engagé, idéalement situé au bord du canal du Mignon, entre balades nature et promenades en barque.



COMMENT ?

- Transport en minibus
- 16 places avec 2 animateurs, diplômés et expérimentés
- Hébergement en dortoirs-yourtes, repas en gestion libre



TARIFS

Afin de garantir le droit aux vacances à toutes et tous, la SLEP prend en charge une partie du coût des activités pour tous les participants. Le reste à payer est calculé en fonction du quotient familial de chaque foyer.

	QF1	QF2	QF3	QF4	QF5	QF6	QF7	QF8	QF9	QF10		
Tranche	0-410	411-640	641-874	875-1080	1081-1290	1291-1500	1501-1750	1751-2050	2051-2400	2401 et +	Plein tarif	Coût réel*
Mystère sur l'île d'Aix	130€	150€	170€	190€	210€	230€	250€	270€	290€	310€	388€	407€
Les trésors de la forêt	115€	125€	135€	145€	155€	165€	175€	185€	195€	205€	237€	243€
Comme sur des roulettes	200€	220€	240€	260€	280€	300€	320€	340€	360€	380€	475€	484€
Les amis du marais	115€	130€	145€	160€	175€	190€	205€	220€	235€	250€	313€	359€

*Coût réel du séjour moyen par enfant

INSCRIPTIONS

Ouverture des inscriptions :

Du 03/05 à 10h au 09/05

Les inscriptions se font uniquement via l'**espace Pirouette**.

Places limitées. Programme pouvant être modifié.

Le changement d'activités en raison de la météo ne pourra justifier un remboursement.

Paiement à l'inscription (espèces, chèque, CESU, ANCV).

Possibilité en plusieurs fois (chèque).

Aucune réservation ni par téléphone ni mail ne sera acceptée.

Aucun dossier incomplet ne sera pris en compte.

